

## О Центре

### “Идеальный уход и медицинское лечение женской молочной железы”

Хирургическое лечение и эстетическая хирургия при раке молочной железы и восстановление самой молочной железы.



Минхук Ли  
Профессор



Джихун Ли  
Профессор

Центр по уходу за молочной железой, Сунчонхян прилагает усилия по диагностике рака молочной железы и доброкачественных опухолей молочной железы для здоровья и красоты женщины. Руководитель центра Минхук Ли, бывший глава KBCS. В настоящее время, признан одним из врачей, которые внесли фундаментальный вклад по лечению рака молочной железы в Корею. Профессор Джихун Ли получил образование в MD Anderson онкологический центр в США, и в настоящее время является руководителем центра по раку молочной железы, доброкачественных опухолей груди и болезней щитовидной железы. Центр по уходу за молочной железой, Сунчонхян выполняет операции люмпэктомии, бережливую мастэктомию кожи и прямое восстановление молочной железы у 70% пациенток. В частности, частота рецидивов после операции очень низкая и составляет только 5%. Мульти-академическое сотрудничество по диагностике / обследованию женщин, сосредоточено на здоровье и поддержке молочной железы, а также восстановлению женской груди, с помощью операции.

## О медицинской бригаде

### Хирургическое Отделение



Мин Хек Ли M.D., Ph. D.

1976 - 1980 ординатура, кафедры хирургии, больница при университете Хануанг  
1985 - 1987 научный сотрудник, Онкологического центра Массачусетской поликлиники, Гарвардская медицинская Школа, Соединенные Штаты  
1993 научный сотрудник Онкологического центра Ломбарди в Джорджтаунском университете, США  
1993 - настоящее время профессор кафедры хирургии, Медицинского Университета Сун Чун Хян  
2007 - 2009 Председатель Совета директоров, Корейского сообщества онкологии молочной железы  
2011 - 2013 Президент, Корейского хирургического сообщества

## От обследования заболевания молочной железы до выписки

### 1. Доброкачественные заболевания молочной железы

#### Перед приездом в Корею

Проверить, имеет ли пациент и принимает ли препараты назначенные предыдущим врачом.

#### В Корею

#### Обследование

Пройти маммографию и рентгенографию в больнице, и при необходимости биопсию.

#### Разрешение

#### Амбулаторный уход

Проверить окончательные амбулаторные результаты, через 7 дней после лечения

#### Операцию

Выписка через 1 день после операции

### 2. Восстановительная операция на рак молочной железы

#### Перед приездом в Корею

Проверить, имеет ли пациент и принимает ли препараты назначенные предыдущим врачом.

#### В Корею

#### Госпитализация и обследование

Госпитализация за 3 дня до операции и обследования перед операцией.

#### Разрешение

#### Амбулаторный уход

Проверить окончательные амбулаторные результаты на протяжении 10-14 дней после операции, для принятия решение касающегося лечения

#### Операцию

Выписка через 5-7 дней после операции



Отдел международного медицинского сотрудничества  
Адрес #59, Daesagwan-ro, Yongsan-gu, Seoul, South Korea, 140-743  
Веб сайт <http://www.schmc.ac.kr/seoul>



Русский координатор международного отдела  
Тел. +82 2 710 3008, 3009 Skype medpage1  
Моб. +82 10 7400 0749 Факс +82 2 710 3010  
E-mail [globalsch.ru@schmc.ac.kr](mailto:globalsch.ru@schmc.ac.kr)

Медицинский центр  
Сунчонхян

# Центр лечения рака молочной железы

Идеальный уход и медицинское лечение рака молочной железы

## О медицинской бригаде

### Хирургическое Отделение



Джихун Ли M.D.

2003 - 2007 ординатура, кафедры хирургии, больницы Университета Сун Чун Хян  
2009 - 2011 Член Технологического и информационного комитета, Корейское сообщество онкологии молочной железы  
2009 - настоящее время Корейское сообщество онкологии молочной железы Комитет по созданию руководства  
2012 - 2014 Посещение ученых, Онкологического центра MD Anderson, Техас, США  
2011 - настоящее время доцент, Медицинский колледж, Сеул, Корея



Гонкку Юнг, доктор медицинских наук

2007 - 2011 ординатура, кафедра хирургии  
2009 - 2012 ординатура, кафедра хирургии, больница Университета Сун Чун Хян  
2014 - настоящее время член, Корейского сообщества онкологии молочной железы  
2014 - настоящее время инструктор, больница Университета Сун Чун Хян

### Отделение пластической хирургии



Джихун Ли M.D.

1993 - 1997 ординатура, отделение пластической хирургии, больница Университета Сун Чун Хян  
2006 - 2007 Посещение ученых, Онкологического центра MD Anderson, Техас, США  
2011 - настоящее время Член по вопросам медицинского страхования, Корейское сообщество пластических и реконструктивных хирургов  
2013 - настоящее время Член Академического комитета, Технологического и информационного комитета, Корейского сообщества пластических и реконструктивных хирургов  
2014 - настоящее время директор по вопросам медицинского страхования, Корейская челюстной-черепно-лицевой Ассоциация  
2014 - настоящее время главный редактор, Корейского сообщества эстетической пластической хирургии  
2014 - настоящее время профессор, Медицинского колледжа Университета Сун Чун Хян, Сеул, Корея



Радиология

Ен Джун Парк, M.D.



Радиационная онкология

Ах Рам Джанг, M.D.



Анестезиология и медицина заболеваний

Си Йонг Ок, M.D.



Реабилитационная Медицина

Джи Вунг Парк, M.D.



медсестра

Мин Хе Ан



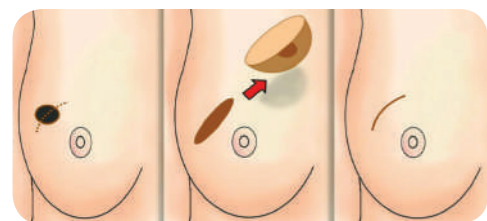
медсестра

Га Хи Ким

# Основные симптомы и Пример операции

## Хирургическое лечение рака молочной железы

### Операция по сохранению груди

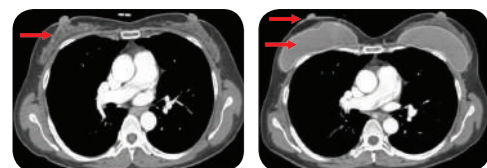


Отличный эстетический эффект при онкологии молочной железы.

### Сохранная мастэктомия кожи молочного Сосочка / Ареола

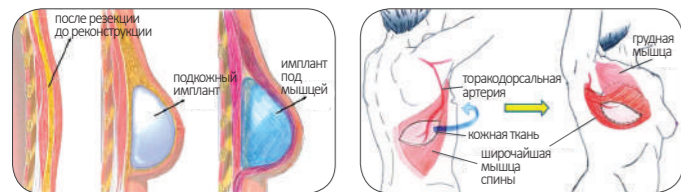


а. До операции рака молочной железы  
б. Сохранная мастэктомия кожи  
с. Прямое восстановление с использованием авто-тканей  
г. Сбор авто-тканей



Устранение молочной ткани, содержащей опухоль (слева: до операции)  
Балансировка молочной железы, вставка протезного материала для поддержки кожи молочного соска и груди (справа: после операции)

### Прямое восстановления молочной железы



< Прямое восстановление с помощью авто-ткани (слева) и искусственный протезный материал (имплантант, справа) перед началом лечения онкологии >

### Уменьшение груди

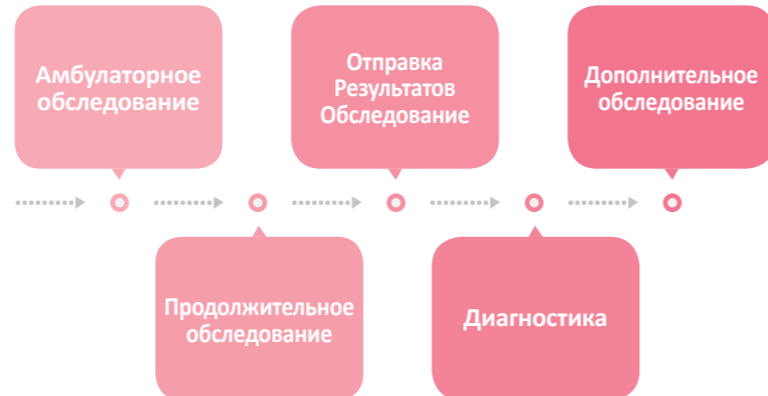


Эта операция может увеличить эстетическое удовлетворение пациента, путем балансирования с другой грудью после уменьшения груди.

Индийский Дж. Пласт хирург. Октябрь 2008; 41 (Дополнение): S64-S79

# О центре лечения рака молочной железы Сунчонхян

## Однодневная диагностика

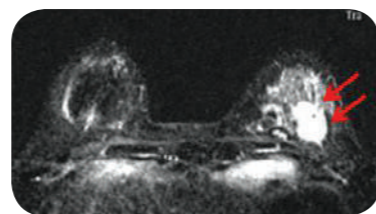


тестное сотрудничество отделов общей хирургии и радиологии нацелены на обследование за один день. Кроме того, в случае обнаружения злокачественной опухоли, диагностика и экспертиза тканей выполняются гораздо быстрее.

## Новое диагностическое оборудование



Центр имеет радиологический обследовательский кабинет, а также обследовательский и операционный кабинет в отделении общей хирургии, оснащенный новым оборудованием таким как УЗИ, цифровая маммография высокого разрешения, МРТ молочных желез, ПЭТ и КТ.



< Рак молочной железы обследуется на МРТ для молочных желез >

## Многопрофильная система диагностики



### Хирургическое отделение

Лечение онкологии и сохранение груди с помощью пластической операции



### Отделение пластической хирургии

Поддержание формы груди после онкологической операции путем прямого восстановления молочной железы



### Анестезиологическое Отделение

Обезболивание и восстановление пациента после онкологической операции, без общей анестезии с помощью эпидуральной анестезии.

## Главный генетический консультант по наследственной онкологии молочной железы

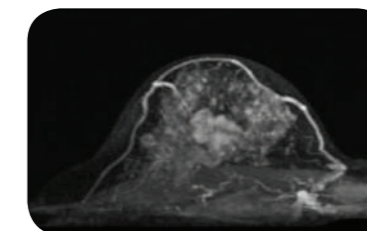


Центр Сун Чун Хян это главный генетический консультант по наследственности онкологий молочной железы, назначен Корейским сообществом по онкологии молочной железы. Центр предоставляет консультации по наследственности онкологий молочной железы при генных испытаниях BRCA.

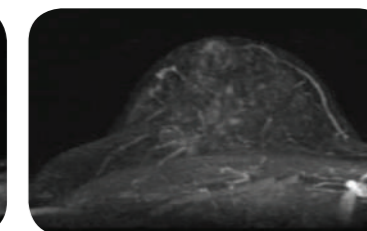
# Хирургическое измерение

## Анти-онкологическое и гормональное лечение

Лечение проводится согласно запросу пациента, в соответствии с новоразработанным планом по лечению рака молочной железы, в том числе и гормонотерапии.



< До лечения рака >

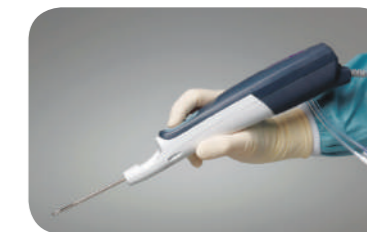


< После 3 циклов Лечение рака >



В центре имеются новое рентгенографическое оборудование и кибер нож, который лечит болезни с помощью отслеживания в реальном времени

## Доброкачественная опухоль молочной железы



Для диагностики и устранения заболеваний молочной железы, с целью минимизации повреждений кожи, используется вакуумная биопсия молочной железы